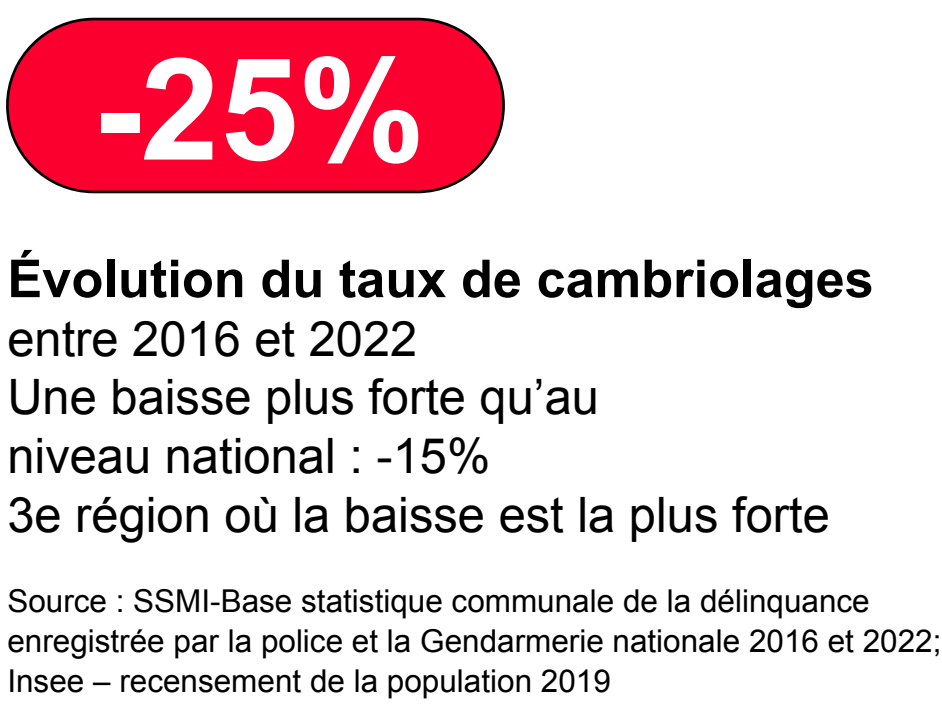
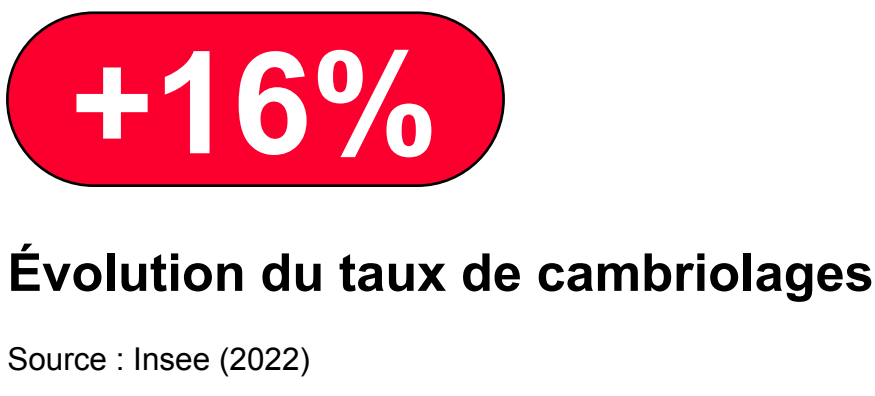


Cambriolages et incendies en Région Grand-Est

Données régionales et données Sector Alarm dans la région



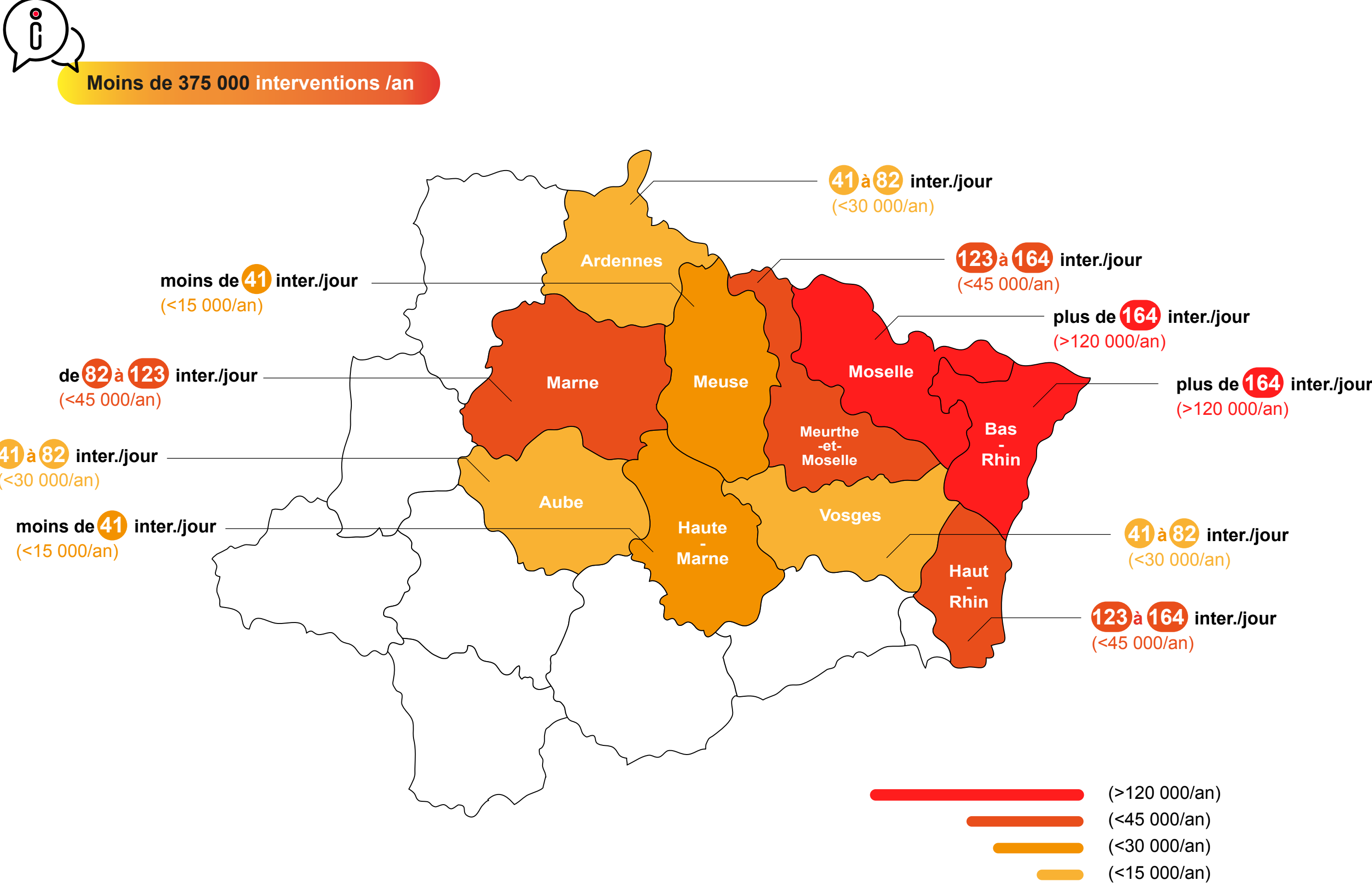
Cambriolages



Incendies

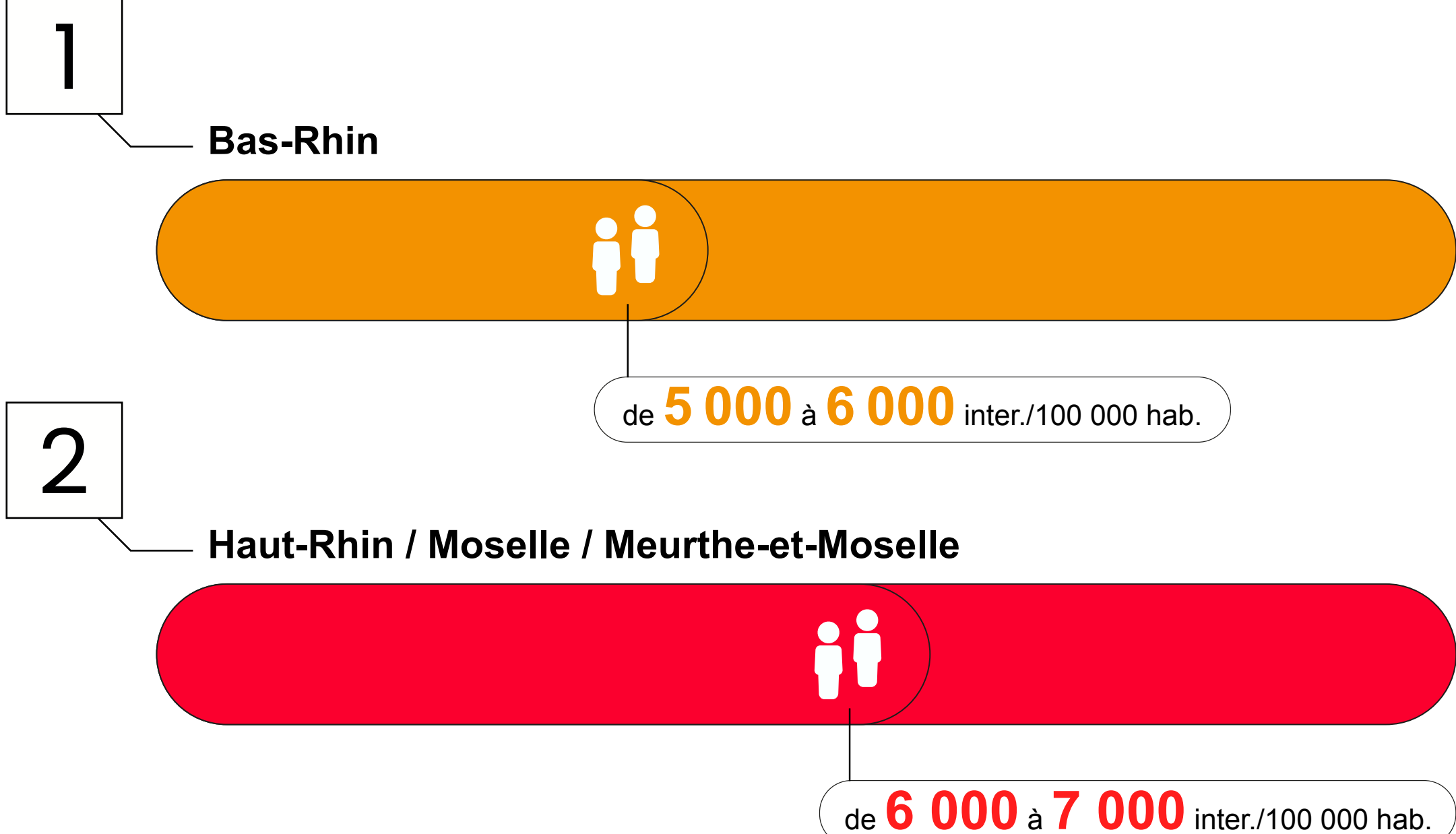
Nombre d'interventions des **services d'incendie et de secours**

Source : Direction générale de la Sécurité civile et de la gestion des crises – ministère de l'Intérieur (2021)

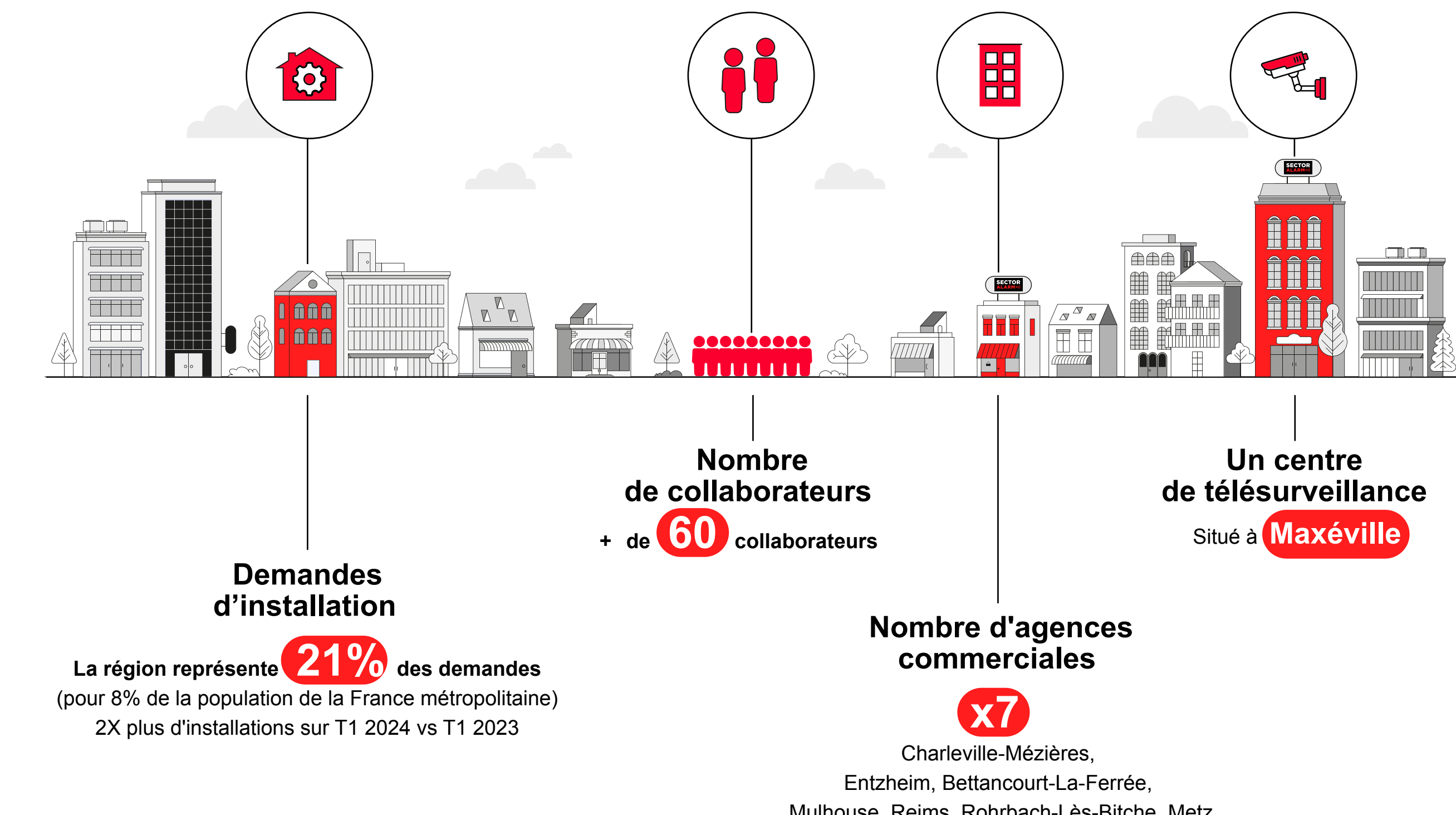


Top des départements les plus sûrs

Source : Direction générale de la Sécurité civile et de la gestion des crises – ministère de l'Intérieur (2021)



Sector Alarm en Région Grand-Est



Sector Alarm France

Sector Alarm, spécialiste de la sécurité (intrusion, situation d'urgence, incendie et inondation) avec des solutions d'alarmes télésurveillées pour les particuliers et les professionnels, est un groupe norvégien, numéro 2 en Europe qui protège plus de 650 000 foyers et petites entreprises. La filiale française, présente en France depuis 2019, connaît une forte accélération de son développement. Présente sur la majeure partie du territoire français grâce à ses 52 agences physiques en propre, elle emploie plus de 900 collaborateurs en 2023 et continue à observer une forte dynamique de recrutements. La qualité du service client est une composante essentielle de Sector Alarm qui s'illustre avec un taux de satisfaction client de 97%. Son centre de télésurveillance basé en France assure aux clients une réponse immédiate 24h/24 et 7j/7, en moins de 20 secondes* en cas de déclenchement d'une alarme avec un numéro réservé aux forces de l'ordre. Créé en 1995, le groupe Sector Alarm compte plus de 3000 collaborateurs qui assurent la sécurité de ses clients à travers 8 pays en Europe (Norvège, Suède, Finlande, Irlande, Espagne, Italie, Portugal et France) pour un chiffre d'affaires de 271 millions d'euros en 2022. Sector Alarm est lauréat des Reddot Design Awards 2022 dans la catégorie conception de produits et détient le label Great Place to Work.

www.sectoralarm.fr

*Étude Questate AB, organisme indépendant : temps de réponse moyen pour les alarmes prioritaires reçues entre le 13.04.2021 et le 13.04.2022.